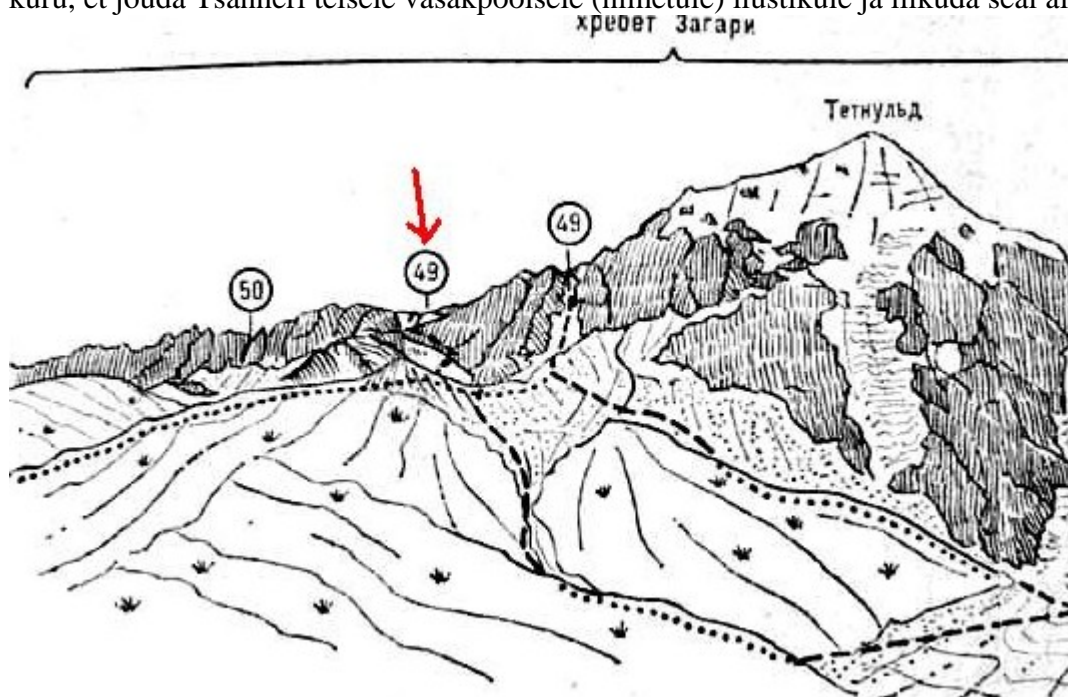


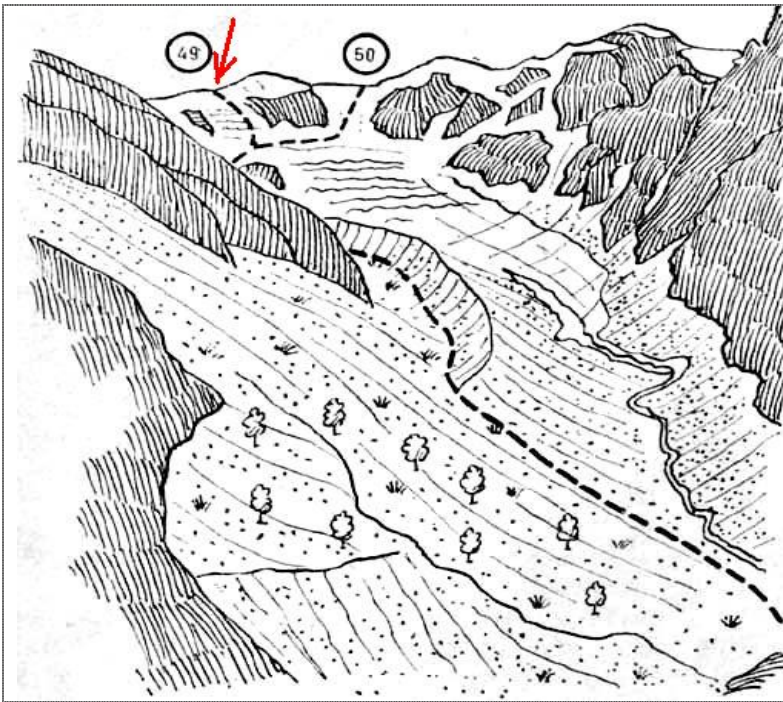
## Nagebi kuru (2A, 3600) + Novitškov kuru (1B, 3500)

**Nagebi kuru** (nr.49) asub Zagari ahelikul, ühendab Adiši ja Nagebi orgusid. Teekonna algus Adiši külas (2100, tõusu kurule seega ca 1500 m), liikuda Adiš-tšala jõe orgu pidi üles, farm (3000) ca 8 km Adiši külast. Esimesel päeval tõus ca 600 m, laager ca 2700 m, teisel päeval tõus ca 600 m kuru alla (laager ca 3300). Peale Nagebi kuru on siin veel 2 tk: vasakul, edalal on R.Kenti kuru (1B, 3500, nr.50) ja kirde pool - Nageb-2 (2A, 3750 m, nr.49). N. kuru alt **moreeniharja** pidi **lumelaamale**, seal hoiduda käigusuunas **paremale kaljudele** (15 m seinake), algul tõus lihtsatel kaljudel (palju nukke), siis **lumises kuluuaris**. Kuru ise on lai (200 m) lumine sadul. Laskumine Nagebi liustikule – viimasel on 2 jäämurdu. Ülemine tuleb läbida, siis lumisel platool hoiduda **liustiku paremmoreenidele** – selle keskosas võib laagerdada, kuid parem on samal päeval moreenvalli ülaosas (ca 3000 kõrguselt; kokku tuleks siis 300+500 m tõusu) ületada ka Novitškov kuru, et jõuda Tsanneri teisele vasakpoolsele (nimetule) liustikule ja liikuda seal alla.



**Novitškov kuru** (nr.48) asub Tetnuldi läänepoolsel, Ugviri ahelikul. Nagebi liustiku poolt ca 3000 m kõrgusel tõus **keskmisesse ojaga kuluuari** (kaljuriulil, kitsas org laskub järsult Nagebi liustikule!), siis **kitsas orus** vasakul mööda jämedat rusu. Kuruvisanguks on ka **rusunõlv**, kuru ise kujutab endast **kitsast (3-4 m) kaljulõhet**, mis asub lumisest sadulast vasakul (käigusuunas). Laskuda nimetule liustikule ja ületada samas see liustik ning piki tema paremmoreenvalli liikuda alla kuni moreenijärvekeseni (2800); samas algavad ka Oiši liustiku vasakmoreenid. Seal siis puhkepäev enne rasket lõiku.





**Nagebi org ja liustik Tsanneri oru poolt: Nagebi kuru (49) ja R.Kenti kuru (50).**

